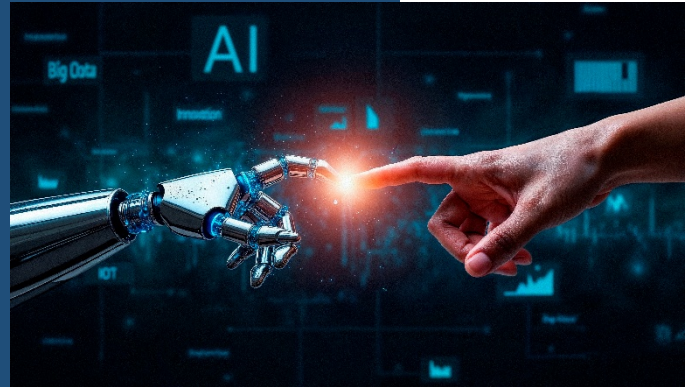


# KI-Kompetenz für Betriebe

Zukunft gestalten mit künstlicher Intelligenz



## Weiterbildung

Praxisorientierte Weiterbildung für Betriebe, insbesondere KMU, die KI verstehen, anwenden und gewinnbringend in ihren Arbeitsalltag integrieren möchten.

„Künstliche Intelligenz wird nicht den Menschen ersetzen – aber Menschen, die KI beherrschen, werden jene ersetzen, die es nicht tun.“ — Erik Brynjolfsson, MIT

Die KI-Revolution ist längst im Mittelstand angekommen. Ob in der Verwaltung, im Marketing oder in der Kundenkommunikation sowie in technischen Abläufen – KI eröffnet enorme Chancen, Prozesse zu vereinfachen und effizienter zu gestalten. Als AZAV-zertifizierter Weiterbildungsträger bieten wir praxisnahe und förderfähige Schulungen speziell für kleine und mittelständische Unternehmen an.

In drei kompakten Modulen erhalten Teilnehmende das Wissen, die Werkzeuge und die Sicherheit, um KI gezielt im eigenen Betrieb einzusetzen.

## Inhalte der Weiterbildung

### Modul 1 – Einführung in die Künstliche Intelligenz

- Grundlagen und zentrale Begriffe der (generativen) KI
- Funktionsweise von Machine Learning & Large Language Models
- Bekannte Tools: ChatGPT, Gemini, Claude & Co.
- Stärken, Schwächen und Grenzen von KI-Systemen
- Best Practice-Beispiele und Praxisübungen sowie Ideenfindung
- Rechtliche Pflichten: Der EU AI Act leicht erklärt

### Modul 2 – Prompting: From Zero to Hero!

- Was ist ein Prompt und warum ist er so wichtig?
- Arten von Prompting: von einfachen bis komplexen Prompts
- Best Practices für optimale Ergebnisse
- Praxisübungen: KI als Texter, Berater oder Designer einsetzen
- Entwicklung eigener Prompt-Vorlagen für das Unternehmen
- Anwendung in ChatGPT, Claude, Gemini & Co.

## Modul 3 – KI im Unternehmen: Effizienz & Readiness

- Wie kann KI den Arbeitsalltag im Betrieb erleichtern?
- Bewertung der KI-Bereitschaft (Readiness Check)
- Praxisbeispiele: RAG an einem Open Source Modell; KI-Agenten; KI-Chatbots
- Datenschutz & IT-Sicherheit im Umgang mit KI
- Entwicklung eines individuellen KI-Aktionsplans
- Erste Schritte zur Integration von KI-Tools in den Betrieb

## Verlauf & Methoden

Unsere KI-Schulung besteht aus drei Modulen (jeweils 4 bis 6 Stunden), die einzeln oder als Komplettpaket buchbar sind. Jedes Modul kombiniert Input, Praxisübungen und individuelle Beratung. Die Schulung kann flexibel durchgeführt werden:

- Inhouse – direkt in Ihrem Unternehmen
- Online – interaktiv per Videokonferenz
- Vor Ort – in unseren modernen Schulungsräumen

Die Teilnehmenden erhalten praxisnahe Materialien, Checklisten und Vorlagen, um das Gelernte sofort umzusetzen.

## Dozenten

**Michael Brost**, MSc. (IT-Sicherheits- und Risikomanagement), Fachinformatiker  
Anwendungsentwicklung

**Gulomjon Khudayberganov**, MSc. (Educational Technology), Dozent für Erwachsenenbildung  
und Pädagogik

**Patrick Schackmann**, Dipl.-Wirtschaftsingenieur (FH), Geschäftsführer ed-media e.V.

## Ihre Vorteile

- Verständliche Einführung & direkt anwendbares Wissen
- Konkrete Praxisübungen & Tools
- Durchführung: bundesweit – online, inhouse oder vor Ort
- Individuelle Angebote für Teams und Unternehmen möglich
- Förderfähig durch bundesweite Programme & QualiScheck Rheinland-Pfalz



## Kosten/ Fördermöglichkeiten

- Preisgestaltung: auf Anfrage oder nach Modulwahl
- Als AZAV-zertifizierter Weiterbildungsträger sind unsere Schulungen förderfähig

Nutzen Sie staatliche Unterstützung für Ihre Weiterbildung:

- Rheinland-Pfalz: [Förderprogramm QualiScheck](#) mit bis zu 1.500 € Förderung  
[Förderung betrieblicher Weiterbildung](#) mit bis zu 30.000 € pro Jahr für Unternehmen
- Saarland: [Förderprogramm „Kompetenz durch Weiterbildung“ \(KdW\)](#) bis zu 20.000 € pro Jahr (je nach Größe des Unternehmens)
- Weitere Förderprogramme auf Anfrage

Wir beraten Sie gern zu den individuellen Möglichkeiten!

---

## Über uns

Als bundesweit anerkannter und AZAV-zertifizierter Weiterbildungsträger unterstützen wir Unternehmen und Fachkräfte dabei, ihr Wissen gezielt zu erweitern und zukunftssicher zu machen.

Unsere Weiterbildungen verbinden Praxisnähe, Fachkompetenz und moderne Lernmethoden. Wir begleiten Sie von der individuellen Bedarfsanalyse über die Förderberatung bis zur zielgerichteten Umsetzung Ihrer Weiterbildung.

## Kontakt & Anmeldung

ed-media e.V.

Institut für Innovation in Bildungs- und Unternehmensprozessen

Amerikastr. 1, 66482 Zweibrücken

Tel.: 0631 3724 5511

Fax.: 0631 3724 5515

E-Mail: [info@ed-media.org](mailto:info@ed-media.org)

Webseite: <https://ed-media.org>

 Haben wir Ihr Interesse geweckt?

Kontaktieren Sie uns jetzt für ein unverbindliches Beratungsgespräch oder ein individuelles Angebot.